

Smile

# すまいる通信

令和8年4月8日  
北部小学校  
すまいる学級



## 入学・進級 おめでとうございます

いよいよ新年度が始まりました。今年度は、新たに4名がすまいる学級に仲間入りし、5クラス21人でスタートします。お子様一人一人の歩みに寄り添い、それぞれの子の良さを伸ばせるよう、担任と支援員はじめ、学校全体で子どもたちの指導に当たってまいります。保護者の皆様の温かいご支援、ご協力をよろしくお願いいたします。

### 新しい担任と クラスの紹介



すまいる1組	すまいる2組	すまいる3組	すまいる4組	すまいる5組
4年 1人 5年 2人 6年 2人	1年 1人 2年 1人 4年 1人 5年 1人 6年 1人	3年 2人 4年 3人	2年 2人 3年 2人 6年 1人	3年 1人
北舎1階 1年3組の西隣	北舎1階 わたり通路東	北舎1階 わたり通路西	北舎1階 西の端	北舎1階 西の端
すまいるの子どもたちと楽しく過ごせる日々にはわくわくしています。いろいろな経験を通して成長を見守っていきます。一年間よろしくお願いいたします。	すまいるの子どもたちと会えるのを楽しみにしていました。子どもたちの支えになれるよう努めていきます。一年間よろしくお願いいたします。	今年度もすまいる学級を担当させていただきます。子どもたちが楽しく安心して過ごせるように支援したいです。一年間よろしくお願いいたします。	笑顔で楽しく、たくさん経験をしていきたいです。子どもたちが「できた!」「またやりたい!」と思えるようがんばります。よろしくお願いいたします。	お子さんが毎日安心して楽しく過ごせるように努め、一人一人の成長を子どもたちや保護者の方と一緒に喜んでいけたらと思います。一年間よろしくお願いいたします。

みよし市特別支援教育対応教員補助者

以上のメンバーで一年間がんばります。どうぞよろしくお願いいたします。

# お知らせとお願い

## \* 年度始めの提出物について・・・

①家庭調査票 ②保健調査票 … 4月10日(金)まで

③個別の支援計画作成についてのお願い・・・ 4月13日(月)まで

- ・ 緊急用の連絡先の電話番号をご確認ください。
- ・ 兄弟姉妹の学年、組の変更をお願いします。
- ・ 変更がある場合は、赤で訂正してください。

## \* 4月の個別懇談について

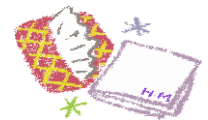
本日、配付と配信でお知らせしましたように、4/21(火)～24(金)に希望性の個別懇談を行います。希望制になってはいますが、お子様の支援等について詳しくお話しできる機会となります。お忙しいとは思いますが、ご都合のつくお時間を教えていただけたらと思います。ご都合のつく方は、早目の時間帯でお願いできましたら幸いです。本年度より、予約システムが変更されましたので、詳しくは本日配付のお知らせかきずなネットの配信をご覧ください。

## \* 登下校について

車で送迎される場合、登校は7:50～8:05の間に教室に到着できるようにお願いします。送迎の場合の下校については、お子さんは下校集会に参加してから他のお迎えの児童と一緒に北舎東の昇降口前へ移動しますので、保護者の方は北駐車場に駐車し、下校時刻までに昇降口付近へお越してください。

## \* 持ち物について

ノートや教科書、シューズ、靴、その他小さな持ち物にも、氏名を分かりやすく書いてください。道具箱には、名前ペンを入れておいてください。



\* 学年により、提出物や持ち物が違う場合がありますので、各学年から出される学年通信もご覧ください。



\_\_\_\_\_さんの保護者様

すまいる\_\_\_\_\_組担任の\_\_\_\_\_です。

よろしく申し上げます。

・書類にご記入するときは、「すまいる\_\_\_\_\_組\_\_\_\_\_番」をお願いします。

・交流学級は、\_\_\_\_年\_\_\_\_組\_\_\_\_番です。担任は、\_\_\_\_\_です。