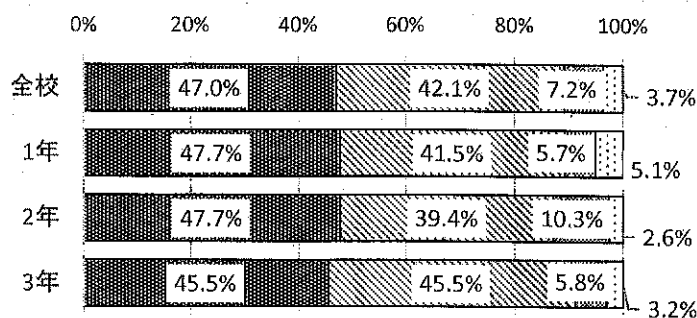


■ 学校生活の状況

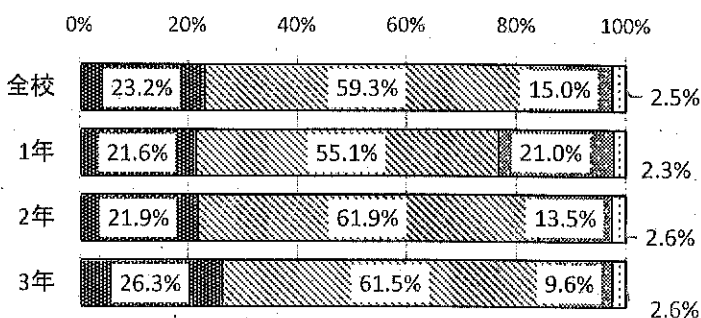
1 学校は、楽しい。

	思う	どちらかという うと思う	どちらかという と思わない	思わない
全校	229	205	35	18
1年	84	73	10	9
2年	74	61	16	4
3年	71	71	9	5



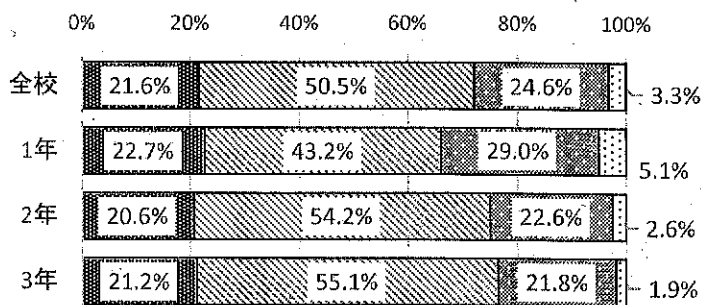
2 授業は、よく分かる。

	思う	どちらかという うと思う	どちらかという と思わない	思わない
全校	113	289	73	12
1年	38	97	37	4
2年	34	96	21	4
3年	41	96	15	4



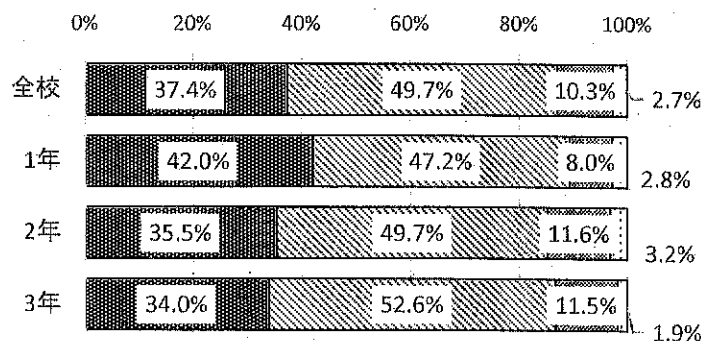
3 授業に自ら積極的に取り組んでいる。

	思う	どちらかという うと思う	どちらかという と思わない	思わない
全校	105	246	120	16
1年	40	76	51	9
2年	32	84	35	4
3年	33	86	34	3



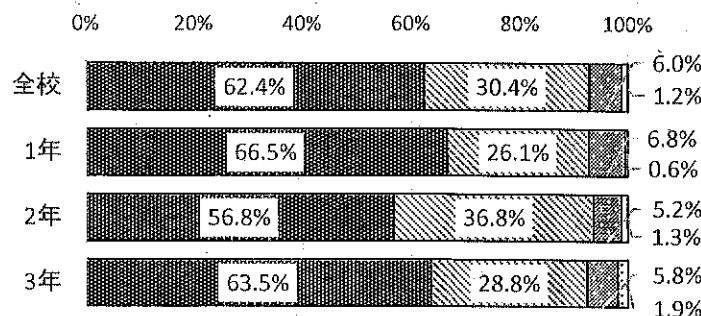
4 ICT機器(タブレット)を使って、調べたり、まとめたり、問題を解いたり、意見や作品を交流させたりすることができ、学習を深めるために役立っている。

	思う	どちらかという うと思う	どちらかという と思わない	思わない
全校	182	242	50	13
1年	74	83	14	5
2年	55	77	18	5
3年	53	82	18	3



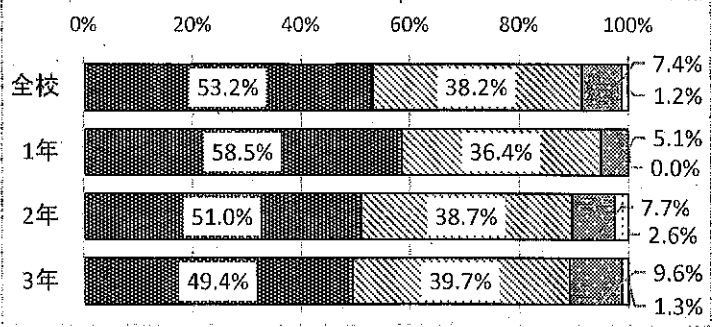
5 みんなで何かをするのは楽しい。

	思う	どちらかという うと思う	どちらかという と思わない	思わない
全校	304	148	29	6
1年	117	46	12	1
2年	88	57	8	2
3年	99	45	9	3



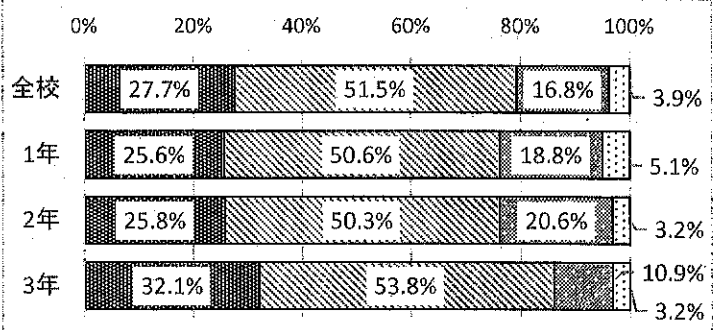
6 だれかの役に立ててうれしい。

	そう思う	どちらかという うとそう思う	どちらかという とそう思わない	そう思わない
全校	259	186	36	6
1年	103	64	9	0
2年	79	60	12	4
3年	77	62	15	2



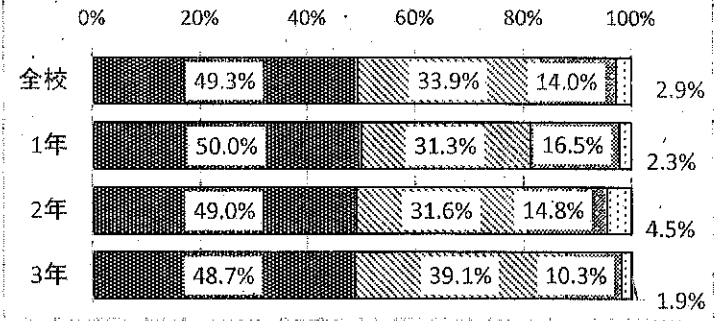
7 総合的な学習での調べ学習や事業所、地域の人とのふれあいは、今や将来の自分のことを考えるきっかけになった。

	そう思う	どちらかという うとそう思う	どちらかという とそう思わない	そう思わない
全校	135	251	82	19
1年	45	89	33	9
2年	40	78	32	5
3年	50	84	17	5



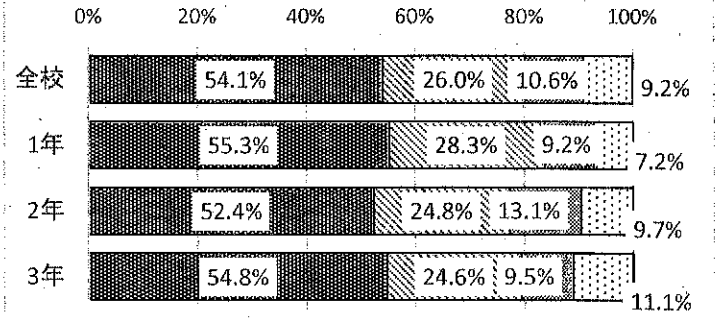
8 学校行事は楽しく、積極的に参加している。

	そう思う	どちらかという うとそう思う	どちらかという とそう思わない	そう思わない
全校	240	165	68	14
1年	88	55	29	4
2年	76	49	23	7
3年	76	61	16	3



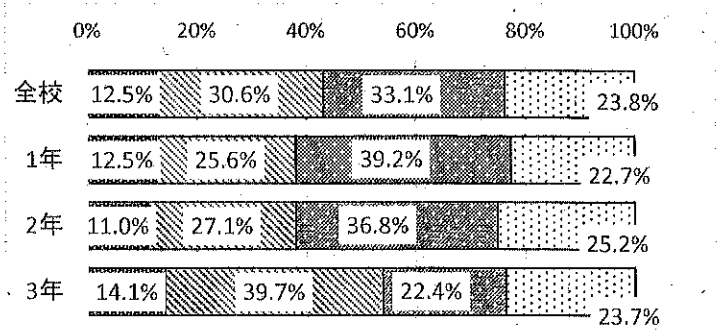
9 部活動は楽しく、積極的に参加している。

	そう思う	どちらかという うとそう思う	どちらかという とそう思わない	そう思わない
全校	229	110	45	39
1年	84	43	14	11
2年	76	36	19	14
3年	69	31	12	14



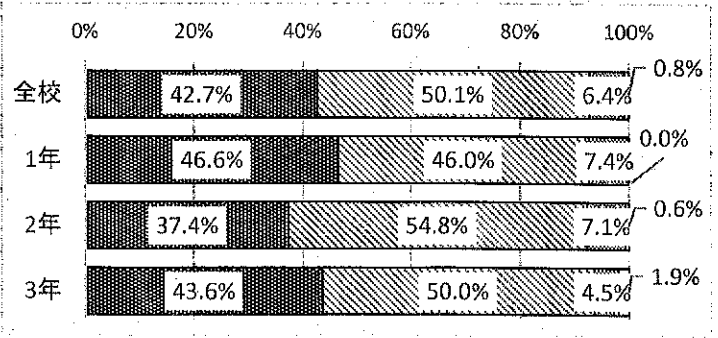
10 住んでいる地域の行事などに積極的に参加している。

	そう思う	どちらかという うとそう思う	どちらかという とそう思わない	そう思わない
全校	61	149	161	116
1年	22	45	69	40
2年	17	42	57	39
3年	22	62	35	37



11 先生は、私たち一人一人を大切に、温かく接してくれている。

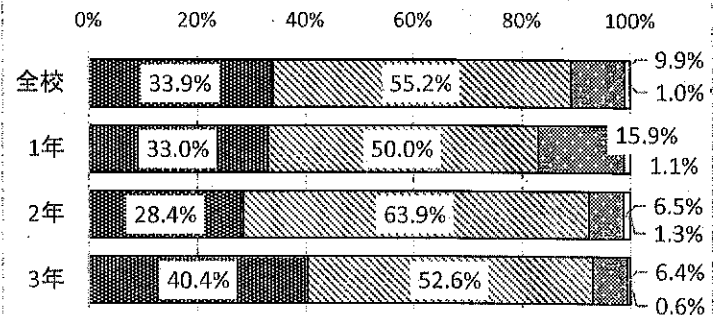
	そう思う	どちらかという うとそう思う	どちらかという とそう思わない	そう思わない
全校	208	244	31	4
1年	82	81	13	0
2年	58	85	11	1
3年	68	78	7	3



■自分の取組（努力）のようす

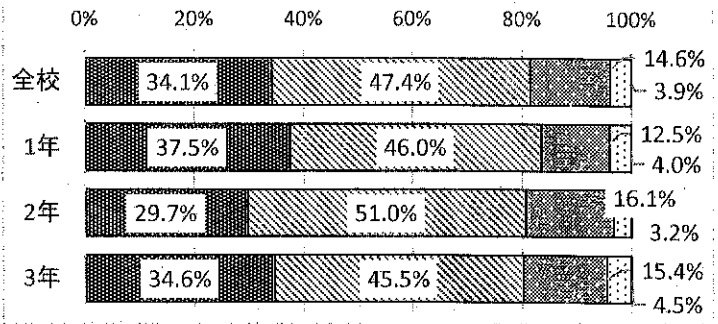
12 時間を守ったり、きまりを守ったりして生活している。

	そう思う	どちらかという うとそう思う	どちらかという とそう思わない	そう思わない
全校	165	269	48	5
1年	58	88	28	2
2年	44	99	10	2
3年	63	82	10	1



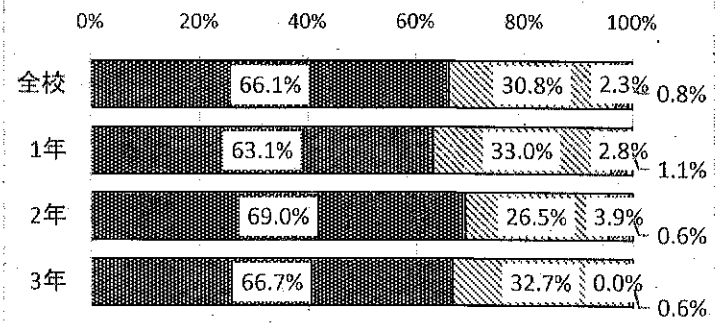
13 先生や友達、地域の方に自分から積極的にあいさつをしている。

	そう思う	どちらかという うとそう思う	どちらかという とそう思わない	そう思わない
全校	166	231	71	19
1年	66	81	22	7
2年	46	79	25	5
3年	54	71	24	7



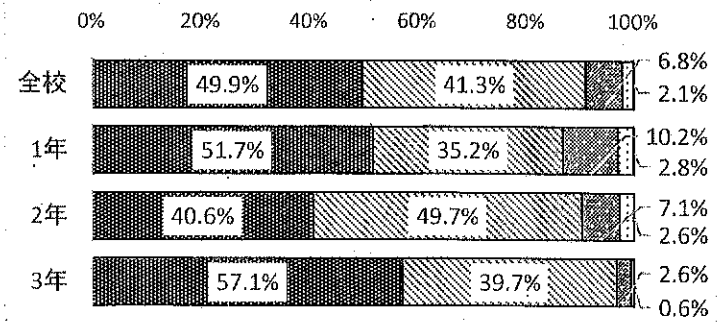
14 友達となかよく生活している。

	そう思う	どちらかという うとそう思う	どちらかという とそう思わない	そう思わない
全校	322	150	11	4
1年	111	58	5	2
2年	107	41	6	1
3年	104	51	0	1



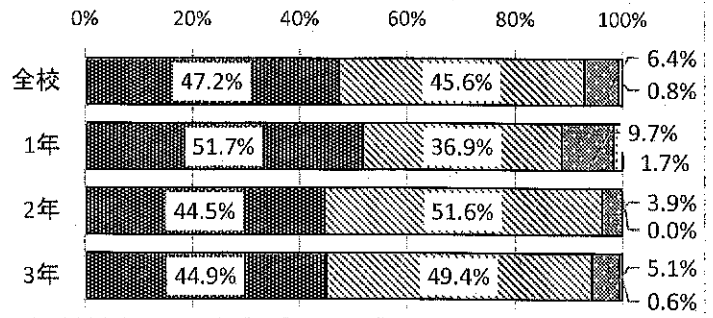
15 病気やけがをしないように、気をつけて生活している。

	そう思う	どちらかという うとそう思う	どちらかという とそう思わない	そう思わない
全校	243	201	33	10
1年	91	62	18	5
2年	63	77	11	4
3年	89	62	4	1



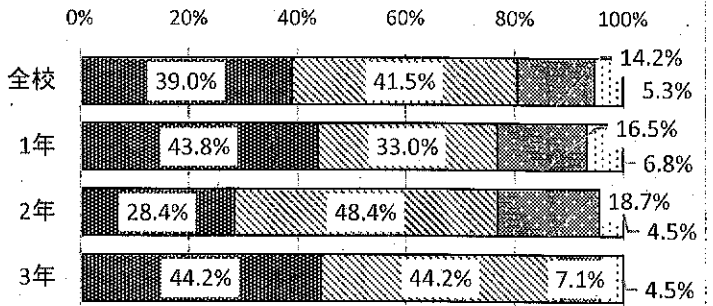
16 係活動や当番には、責任をもって取り組んでいる。

	そう思う	どちらかという うとそう思う	どちらかという とそう思わない	そう思わない
全校	230	222	31	4
1年	91	65	17	3
2年	69	80	6	0
3年	70	77	8	1



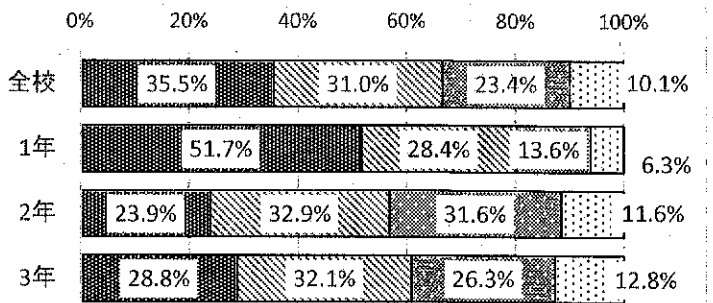
17 夢や目標に向かって努力している。

	そう思う	どちらかという うとそう思う	どちらかという とそう思わない	そう思わない
全校	190	202	69	26
1年	77	58	29	12
2年	44	75	29	7
3年	69	69	11	7



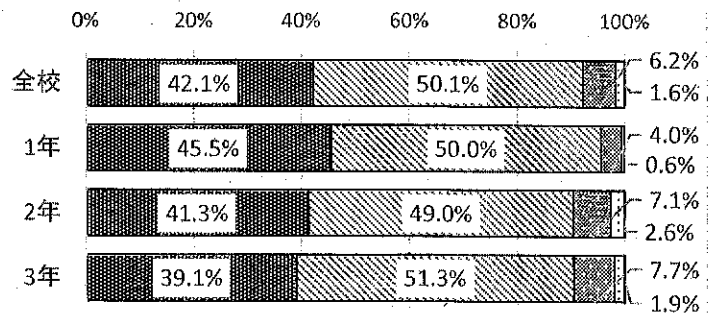
18 毎日の課題(スタディサプリ)には積極的に取り組んでいる。

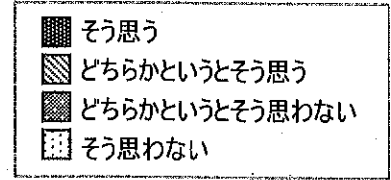
	そう思う	どちらかという うとそう思う	どちらかという とそう思わない	そう思わない
全校	173	151	114	49
1年	91	50	24	11
2年	37	51	49	18
3年	45	50	41	20



19 学校では、換気、手洗い、手指消毒をしっかりと行っている。

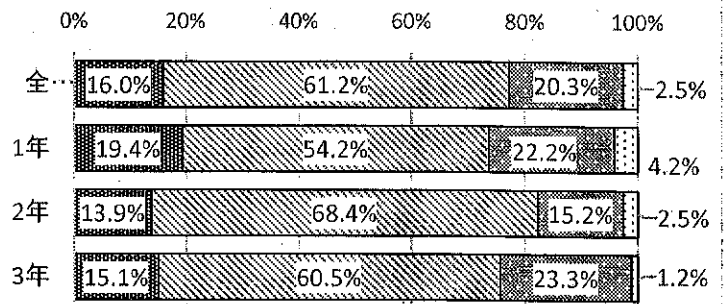
	そう思う	どちらかという うとそう思う	どちらかという とそう思わない	そう思わない
全校	205	244	30	8
1年	80	88	7	1
2年	64	76	11	4
3年	61	80	12	3





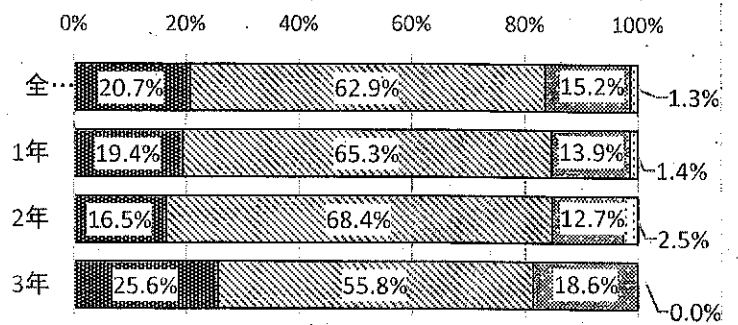
1 学校では、よく分かる授業をしている。(お子さんが学習内容を理解している)

	そう思う	どちらかというとうとそう思う	どちらかというとうとそう思わない	そう思わない
全校	38	145	48	6
1年	14	39	16	3
2年	11	54	12	2
3年	13	52	20	1



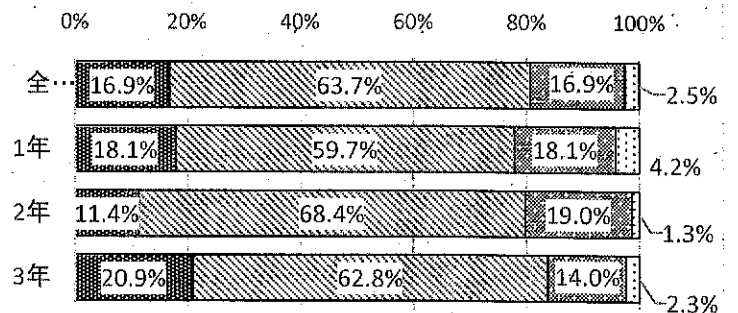
2 学校では、学びを深める話し合いを行い、話し合ふ力や客観的に振り返る力を養うように取り組んでいる。

	そう思う	どちらかというとうとそう思う	どちらかというとうとそう思わない	そう思わない
全校	49	149	36	3
1年	14	47	10	1
2年	13	54	10	2
3年	22	48	16	0



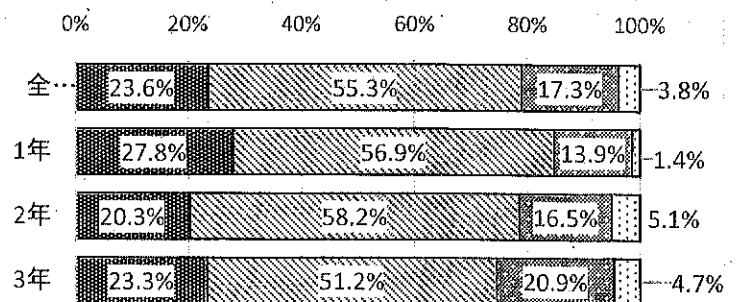
3 学校では、基礎基本の定着を図るために、基礎学力テストや小テスト等を行い、基本的な学習方法を身に付けられるようにしている。

	そう思う	どちらかというとうとそう思う	どちらかというとうとそう思わない	そう思わない
全校	40	151	40	6
1年	13	43	13	3
2年	9	54	15	1
3年	18	54	12	2



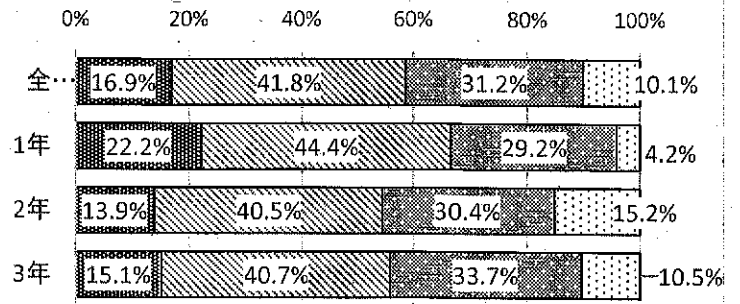
4 学校では、ICT機器(タブレット)を効果的に利用して指導している。

	そう思う	どちらかというとうとそう思う	どちらかというとうとそう思わない	そう思わない
全校	56	131	41	9
1年	20	41	10	1
2年	16	46	13	4
3年	20	44	18	4



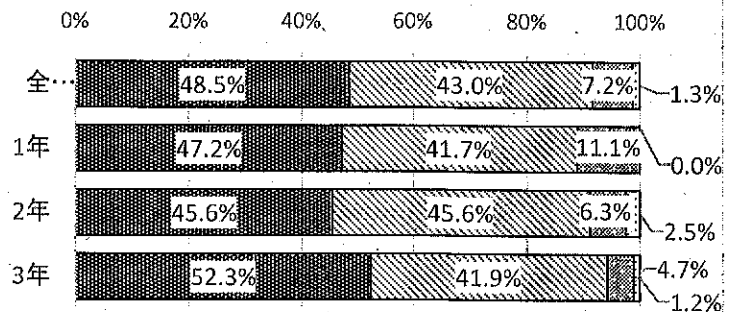
5 毎日の課題にスタディサプリ(タブレット学習)を導入したことは、基礎基本の定着から、応用学習までお子さんの学力定着や学習意欲の向上に効果的である。

	そう思う	どちらかという うとそう思う	どちらかという とそう思わない	そう思わない
全校	40	99	74	24
1年	16	32	21	3
2年	11	32	24	12
3年	13	35	29	9



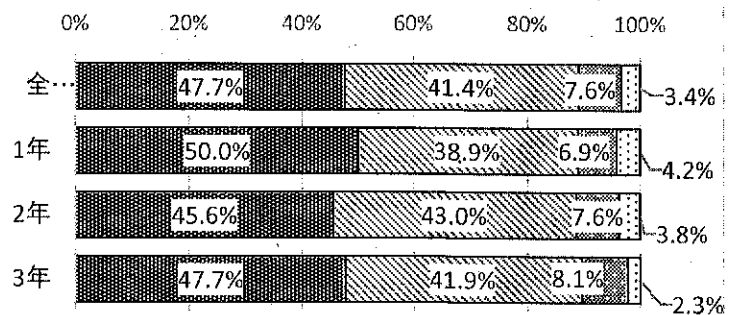
6 体育祭・文化祭など、子どもがいきいき活動できる行事に取り組んでいる。

	そう思う	どちらかという うとそう思う	どちらかという とそう思わない	そう思わない
全校	115	102	17	3
1年	34	30	8	0
2年	36	36	5	2
3年	45	36	4	1



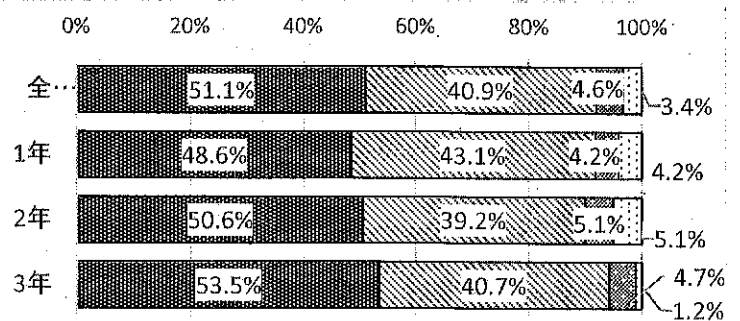
7 お子さんは、学校で楽しく生活している。

	そう思う	どちらかという うとそう思う	どちらかという とそう思わない	そう思わない
全校	113	98	18	8
1年	36	28	5	3
2年	36	34	6	3
3年	41	36	7	2



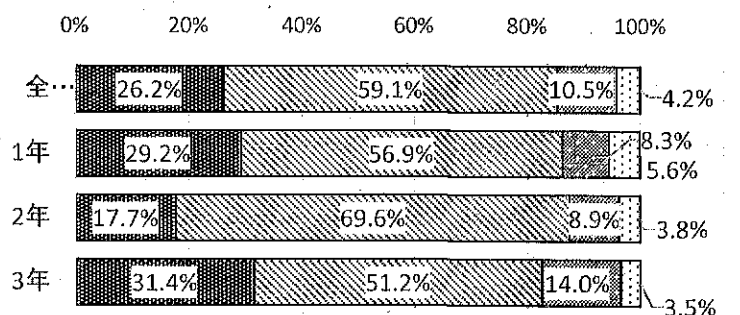
8 お子さんは、友達となかよく生活している。

	そう思う	どちらかという うとそう思う	どちらかという とそう思わない	そう思わない
全校	121	97	11	8
1年	35	31	3	3
2年	40	31	4	4
3年	46	35	4	1



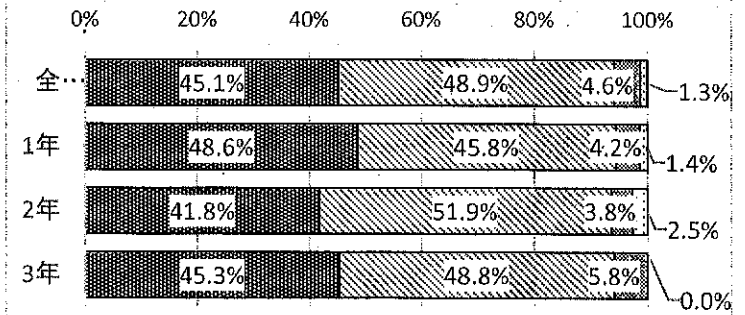
9 3学年の縦割り活動を通して、豊かな人間性や、社会性、心を育む指導をしている。

	そう思う	どちらかという うとそう思う	どちらかという とそう思わない	そう思わない
全校	62	140	25	10
1年	21	41	6	4
2年	14	55	7	3
3年	27	44	12	3



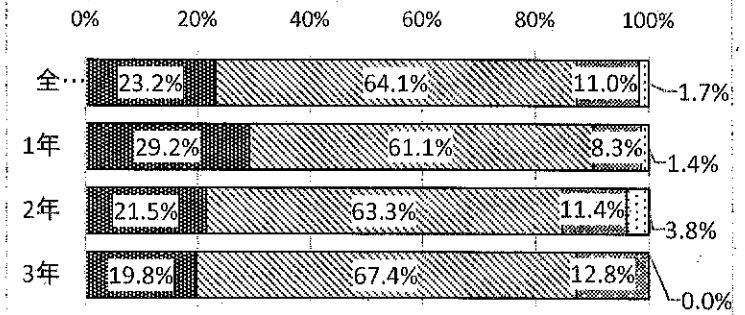
10 お子さんは、病気やけがをしないように気をつけて生活している。

	そう思う	どちらかという うとそう思う	どちらかという とそう思わない	そう思わない
全校	107	116	11	3
1年	35	33	3	1
2年	33	41	3	2
3年	39	42	5	0



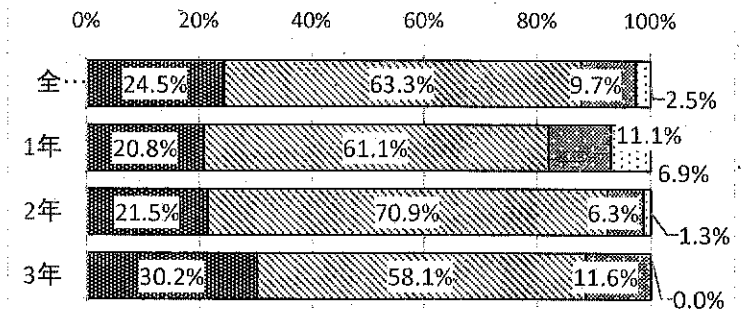
11 学校では、感染防止対策をしっかりと行っている。

	そう思う	どちらかという うとそう思う	どちらかという とそう思わない	そう思わない
全校	55	152	26	4
1年	21	44	6	1
2年	17	50	9	3
3年	17	58	11	0



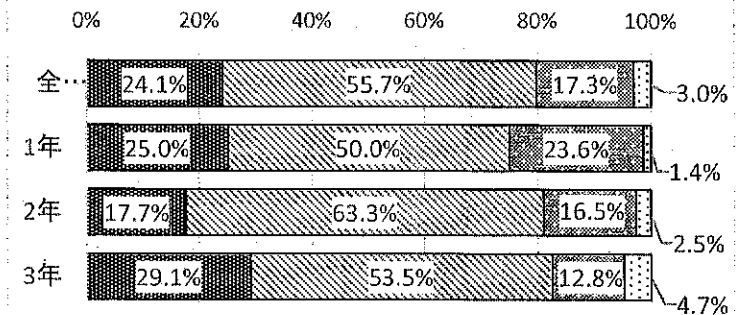
12 学校では、環境の整備や美化が行われている。

	そう思う	どちらかという うとそう思う	どちらかという とそう思わない	そう思わない
全校	58	150	23	6
1年	15	44	8	5
2年	17	56	5	1
3年	26	50	10	0

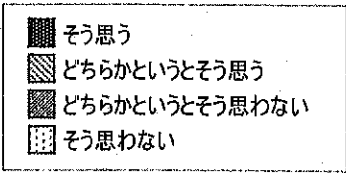


13 学校は、通信やホームページ等で、学校の様子をよく知らせている。

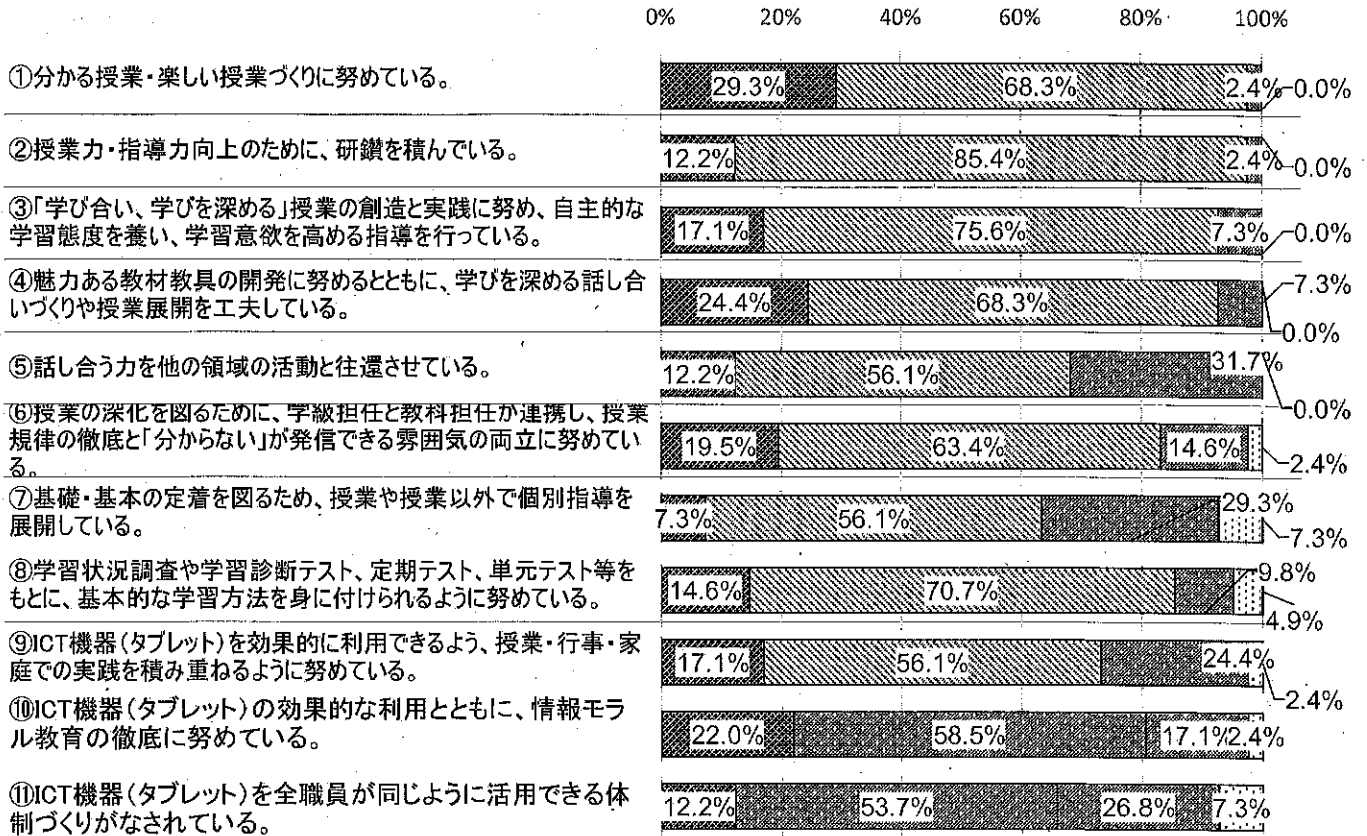
	そう思う	どちらかという うとそう思う	どちらかという とそう思わない	そう思わない
全校	57	132	41	7
1年	18	36	17	1
2年	14	50	13	2
3年	25	46	11	4



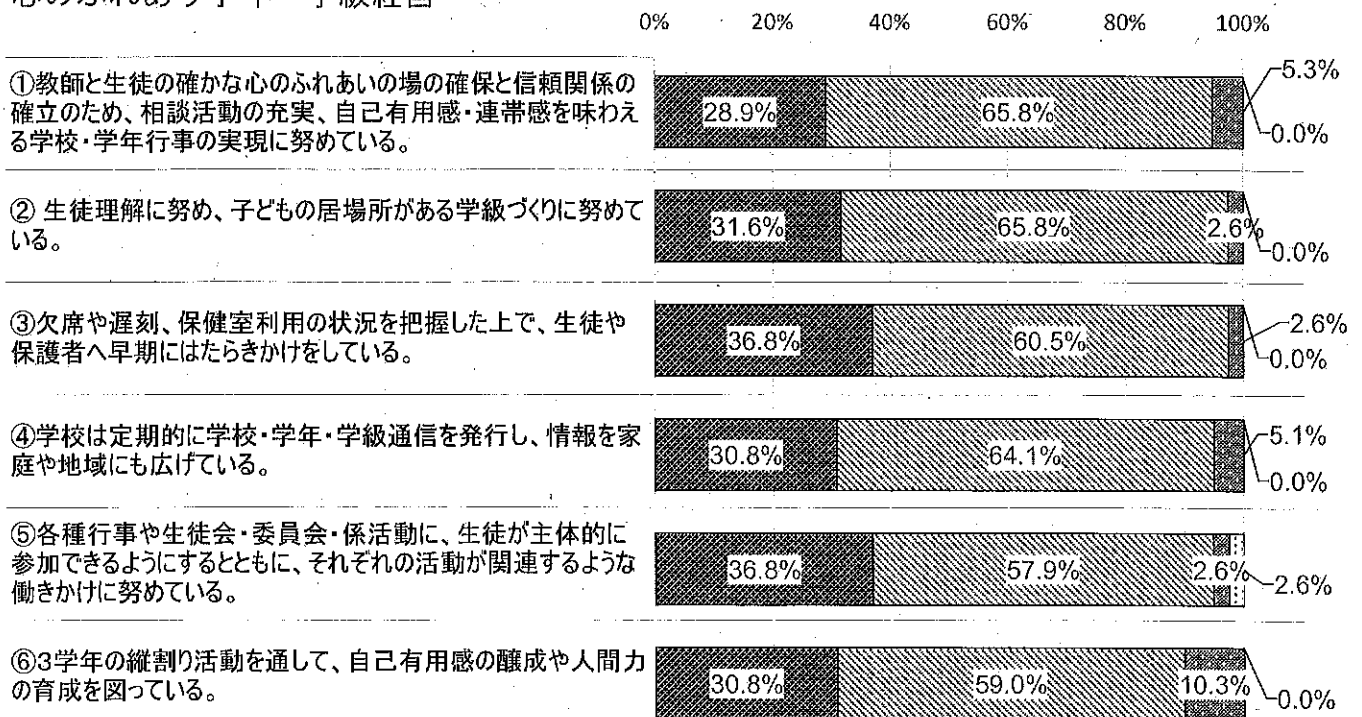
回答者数 41人



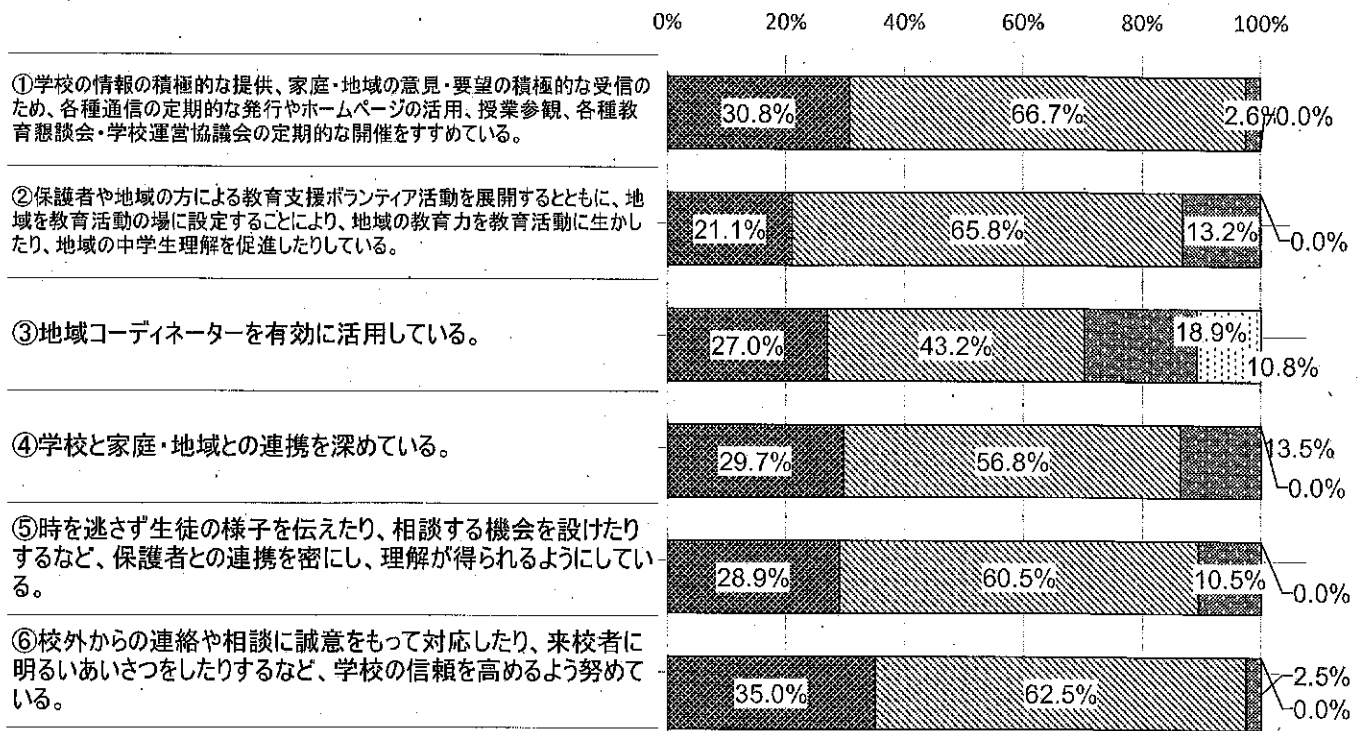
1 学校経営



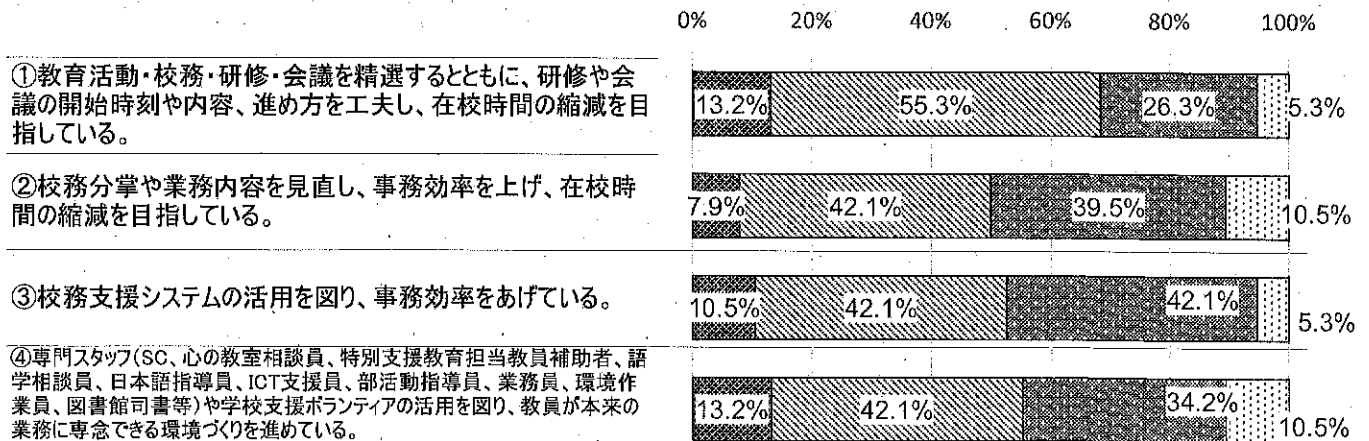
2 心のふれあう学年・学級経営



3 地域とともにある学校づくり



4 多忙化解消にかかわる業務改善



5 学校安全

