



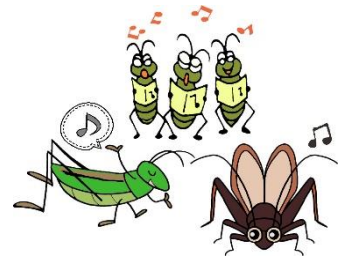
ジャンプ!

みよし市立
南部小学校2年
学年通信 No.7
令和6年
9月26日(木)

実りの秋ですね

朝晩に涼しい風を感じるようになり、待ち望んだ秋の訪れを感じます。早いもので、あと2週間ほどで前期を終え、後期が始まります。気持ちを新たに、目標をしっかりと立て、前期のまとめを行ったり、学芸会やマラソン大会などの行事に向けて挑戦したりしていきたいと思えます。

季節の変わり目で体調を崩さないよう、「早寝・早起き・朝ごはん」を心がけ、生活のリズムを整えていきましょう。ご家庭でも引き続き、お子さんへの励ましをお願いします。



10月の予定

月	火	水	木	金	土
	1	2 授業参観日 南部っ子ラーニングDAY	3	4	5
	15:00 1・2年下校	15:00 1・2年下校	14:30 1~4年下校	15:00 1・2年下校	
7	8	9 おはなし会みなみ	10	11 前期終業式 4時間授業	12
15:20 2・4・5下校	15:00 1・2年下校	15:00 1・2年下校	14:30 一斉下校	14:10 一斉下校	
14	15 後期始業式	16	17	18	19 資源回収 (2・4・6年)
	15:00 1・2年下校	15:00 1・2年下校	14:30 1~4年下校	15:00 一斉下校	
21 朝会	22	23	24 4時間授業	25 3時間授業	26
15:20 2・4~6年下校	15:00 1・2年下校	15:00 1・2年下校	13:40 一斉下校	13:00 一斉下校	
28	29	30	31		
15:20 2・4~6年下校	15:00 1・2年下校	15:00 1・2年下校	14:30 1~4年下校		

～お知らせとお願い～

○南部っ子ラーニング DAY について

10月2日(水)の1・2時間目に予定されている南部っ子ラーニング DAY の2年生の予定をお知らせします。

9:00～ 第1部 竹を使ったおもちゃを作ってあそぼう！(場所:理科室の後、中庭へ移動)

(南舎2階、理科室で制作を行います。理科室内は子どもたちでいっぱいになりますので、教室や廊下など場所を譲り合ってご参観ください。完成後、中庭へ移動しておもちゃで遊びます。水で濡れたときのために、タオルがあると良いです。)

10:10～ 第2部 紙を使ったおもちゃを作ってあそぼう！(場所:理科室の後、中庭へ移動)

(第1部同様、理科室で制作後、中庭へ移動して遊びます。保護者の皆さんも、子どもたちと一緒におもちゃで遊んでみてください。)

11:10 活動終了(予定)

○ブレザーについて

10月11日(金)の前期終業式と10月15日(火)の後期始業式で、ブレザーを着用します。

10月9日(水)までに学校へ持たせてください。必ず**記名の確認**をお願いします。南部っ子ラーニング DAY の際、教室のお子さんのロッカーへ入れてくださってもかまいません。後期始業式で着用後、持ち帰ります。

○校外学習について

9月30日(月)に、愛・地球博記念公園(モリコロパーク)へ校外学習に出かけます。詳細については9月10日付で配付した案内をご覧ください。持ち物のみ再掲しておきます。

赤白帽子 リュックサック ハンカチ ティッシュ しおり お弁当 敷物
水筒(肩からかけられるもの) ゴミ袋 雨具(できれば折り畳み傘、濡れた傘を入れるビニル袋)
ふでばこ 色えんぴつ(お道具箱に入っているセットを朝学校でリュックへ入れて持っていきますので、新しく準備する必要はありません)

なかよし交流をしたよ！

