



# なかよし

みよし市立  
南部小学校2年  
学年通信 No.2  
令和8年4月22日(水)  
文責:大島

お忙しい中の授業参観・PTA 総会・学級懇談会

## どうもありがとうございました

先日行われた授業参観・PTA 総会・学級懇談会では、お忙しい中、参観・参加いただき、ありがとうございました。2年生になり、新しい学級で友達とがんばるお子さんの姿を見ていただけたかと思えます。学級懇談会では、保護者の皆様のご協力のおかげで、有意義な時間を過ごすことができました。ありがとうございました。保護者の皆様には、この先もいろいろとご理解やご協力をいただくことがあると思えます。どうぞ、よろしく願いいたします。尚、先日欠席された方には、お子さんを通じて資料を配付いたしましたので、ご確認ください。

4月末からは、運動会練習が始まります。さらに成長した姿をお見せできるよう、子どもたちといっしょにがんばっていきます。



月	火	水	木	金	土	日
4 / 27	28	29 昭和の日	30 4時間授業 一斉下校	5 / 1	2	3 憲法記念日
4 みどりの日	5 こどもの日	6 振替休日	7 晴：いものつ る差し 5時間授業 一斉下校	8 検尿一次未提 出者提出 晴：野菜植え かえ	9	10 メディアバ ランス DAY
11 朝会 5時間授業 一斉下校	12	13 おはなし会み なみ	14	15	16	17
18 5時間授業 一斉下校	19	20	21	22 1~4年 4時間授業	23 令和8年度 運動会	24
25 運動会代休	26 運動会予備日 お弁当の日	27 体カテスト	28 体カテスト	29 体カテスト	30	31
どこかで行う予定です。 Hyper-QU						



## お知らせとお願い

### 運動会の練習について

4月30日(木)より、運動会の練習が始まります。練習がある日は、家から体操服を着てきてください。また、暑くなってくるので水筒、汗拭きタオルを持たせてください。必要に応じて着替えを持たせてください。



### 学校行事等における写真販売のオンライン化について

今年度より学校行事における写真販売をWEBで行うこととしました。後日、配付する「WEB写真販売のお知らせ」文書にて、詳細をご確認ください。



### 水筒について



生活科で校外へ出かけることがあります。そのときに水筒を持っていきますが、肩から水筒がかけられると両手が空いて安全ですので、ひもの付いた水筒を持たせてください。

### 2年生でがんばりたいことのプリントについて

2年生でがんばりたいことを書いたプリントを4月中にお返しします。ゴールデンウィーク明けまでに「おうちのひとから」の欄にコメントを書いて提出をお願いいたします。

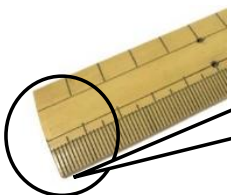
### 軍手の用意をお願いします



5月7日(木)の1・2時間目【天候により畑の状態が悪いときは5月11日(月)】に、生活科の授業で、サツマイモのつる差しにさんさんの郷へ出かけます。軍手の用意をお願いします。汚れた軍手を入れられるように、ビニル袋などに入れて持たせてください。軍手と袋に記名を忘れずをお願いします。延期になった場合は、そのまま軍手は学校に置いておきますのでご承知おきください。

### 30cmものさし(測りはじめが端にあるもの)について

学校での注文締め切りは、5月1日(金)となっています。また、学校に持ってくる時期ですが、30cmものさしがお手元に届いたら(購入できたら)、名前を書いて持たせてください。



算数の学習のため測りはじめが端にあるものが良いです。