



チャレンジ

天王小学校
2学年通信
6月号
R6年5月24日



音楽発表会に向けて練習をがんばっています！

音楽発表会まで、いよいよ残り2週間。指揮をよく見て、息を合わせて鍵盤ハーモニカを吹いたり、歌ったりするよう練習をしています。ぜひ、本番を楽しみにしててください。

寒暖差もあり、体調を崩しやすい時期です。その日の天候に合わせた服装で登校できるようお願いします。また、下校の時間帯はだいぶ暑くなってきましたので、晴れの日はお茶やスポーツドリンクなどを多めに持たせていただくと安心です。よろしくお願いします。



○ 図画工作科の学習についてのお願い

6月17日の週に、「しんぶんしと なかよし」の学習で新聞紙を使う予定です。また、2週間後の「くしゃくしゃ きゅっ」の学習でも使う予定です。学校でも新聞紙を取り置いています。数に限りがありますので、ご家庭に古新聞がありましたら、数日分ほど寄付していただくと助かります。ご協力をお願いします。

○ 植木鉢の支柱をもってきてください

生活科の学習でミニトマトを育てます。生長して、ぐんぐん茎が伸びていくので、1年生の時にアサガオを育てるために使っていた、支柱を植木鉢にさして使う予定です。6月3日（月）までに、学校に持って来てください。下校後やお迎えの際などでも良いです。よろしくお願いします。

○ 水泳の用具について

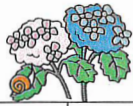
<持ち物>

- ・水着（スクール水着、または、競泳用水着）※記名してください。
- ・水泳帽子（白）※表側に記名してください。
- ・バスタオル（ポンチョ式でもよい）
- ・濡れたものを入れるビニール袋
- ・上記の物を入れる水泳バッグ

<お願い>

- *下着類を含め、すべて見えるところに、必ず記名をお願いします。
- *手足の爪は切り、ばんそうこうやヘアピンは外して入ります。
- *長い髪の毛の子は、自分で帽子に入れることができるように、ゴムでしばるなどしてください。
- *体調が悪く見学するときは、連絡帳でお知らせください。
- *ゴーグルは、保護者からの申し出を必要としません。ご家庭の判断で持たせてください。
- *雨天や水温、気温の関係で、水泳ができない場合は、体育館で授業を行うこともあります。
体育科のある日は、体操服の用意をしてきてください。





6月の行事予定

※予定された行事や下校時刻が変更になる場合があります。変更がある場合は、きずなネット等でお知らせします。
ご理解・ご協力のほどよろしくお願いいたします。

日	曜	行事	下校時刻	日	曜	行事	下校時刻
1	土			16	日		
2	日			17	月		14:40
3	月	定期集金振替日 全校集会	14:40	18	火	天王ハッピータイム	15:05
4	火	検尿(最終)	15:05	19	水		15:05
5	水		15:05	20	木	歯科検診 5時間授業(教員研修のため) ラーケーション給食報告日	14:40 一斉下校
6	木	読み聞かせ 校内発表会 5時間授業(会議のため)	14:40 一斉下校	21	金	漢字・計算コンクール	15:05
7	金	音楽発表会準備のため	14:00	22	土		
8	土	音楽発表会	12:00 一斉下校	23	日		
9	日			24	月		14:40
10	月	代休		25	火		15:05
11	火	プール開き	15:05	26	水		15:05
12	水		15:05	27	木		15:30
13	木	5時間授業(会議のため)	14:40 一斉下校	28	金		15:05
14	金		15:05	29	土		
15	土			30	日		

『第2回漢字・計算コンクールについて』

6月21日(金)に漢字・計算コンクールを行います。
漢字は事前にお配りする対策プリントから、計算はドリルから出題します。



**範囲: 漢字ドリル 17~32
計算スキル 12~18**

※授業の進度によって、変更することがあります。

今回の計算範囲には、30センチものさしの読み方、筆算など、学習の定着に時間がかかる内容のものがあります。
ぜひ、ご家庭でも、宿題の丸つけ、間違いがないかの確認等ご協力をお願いします。90点以上合格を目指して、応援・励ましをお願いいたします。